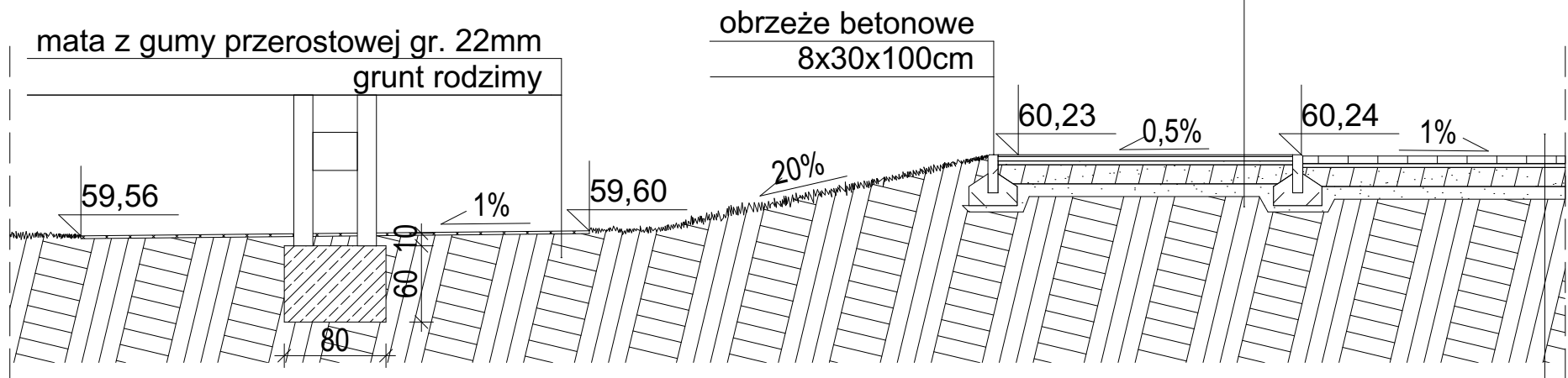


warstwa użytkowa EPDM gr. 7mm
warstwa pośrednia elastyczna SBR gr. 7mm
amortyzująca warstwa zczepna ET, stanowiąca mieszankę SBR i płukanego kruszywa 4-8mm gr. 35 mm
warstwa konstrukcyjna: kruszywo łamane 0,075-4 mm zagęszczony do $I_s \geq 0,98$ gr. 3 cm
warstwa konstrukcyjna: kruszywo łamane 5-31,5mm zagęszczony do $I_s \geq 0,98$ gr. 15cm
warstwa odsączająca niezagliniony piasek średnio lub grubo ziarnisty, zagęszczony do $I_s \geq 0,98$ gr. 10cm
grunt rodzimy

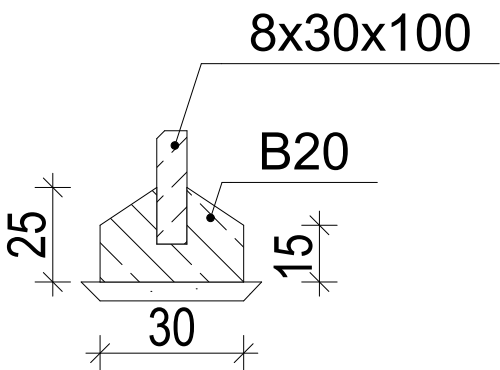


kostka brukowa o gr. 6cm
piasek stabilizowany cementem gr. 3 cm
warstwa konstrukcyjna: kruszywo łamane 0-31,5mm zagęszczony do $I_s \geq 0,98$ gr. 15 cm
warstwa odsączająca niezagliniony piasek średnio lub grubo ziarnisty, zagęszczony do $I_s \geq 0,98$ gr. 10cm
grunt rodzimy

PRZEKRÓJ A-A

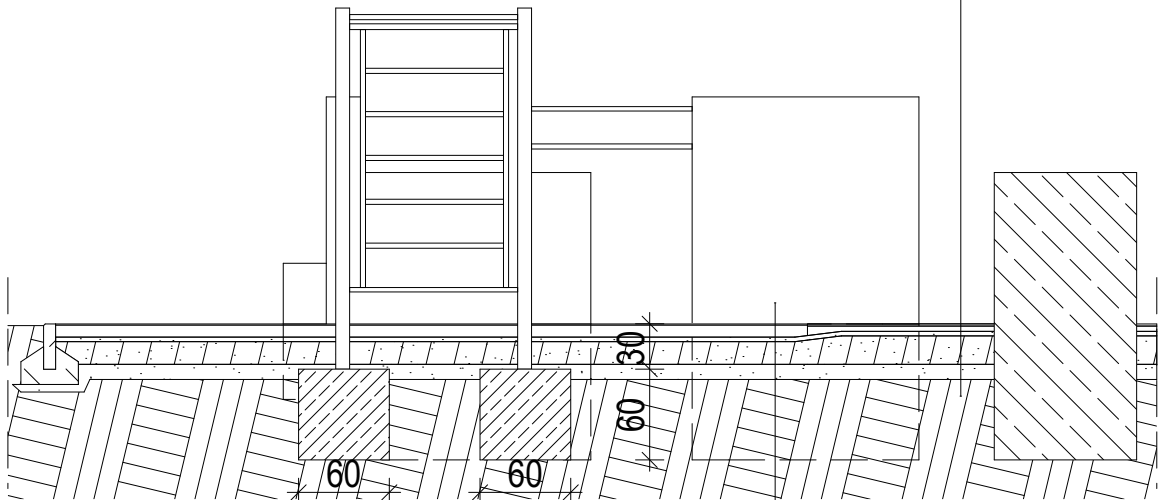
ŁAWA OBRZEŻA BETONOWEGO

SKALA 1:20



HIC = 1,5m

warstwa użytkowa EPDM gr. 7mm
warstwa pośrednia elastyczna SBR gr. 7mm
amortyzująca warstwa zczepna ET, stanowiąca mieszankę SBR i płukanego kruszywa 4-8mm gr. 35 mm
warstwa konstrukcyjna: kruszywo łamane 0,075-4 mm zagęszczony do $I_s \geq 0,98$ gr. 3 cm
warstwa konstrukcyjna: kruszywo łamane 5-31,5mm zagęszczony do $I_s \geq 0,98$ gr. 19cm
warstwa odsączająca niezagliniony piasek średnio lub grubo ziarnisty, zagęszczony do $I_s \geq 0,98$ gr. 10cm
grunt rodzimy



HIC = 2,0m

warstwa użytkowa EPDM gr. 7mm
warstwa pośrednia elastyczna SBR gr. 8cm
warstwa konstrukcyjna: kruszywo łamane 0,075-4 mm zagęszczony do $I_s \geq 0,98$ gr. 3 cm
warstwa konstrukcyjna: kruszywo łamane 5-31,5mm zagęszczony do $I_s \geq 0,98$ gr. 15cm
warstwa odsączająca niezagliniony piasek średnio lub grubo ziarnisty, zagęszczony do $I_s \geq 0,98$ gr. 10cm
grunt rodzimy

PRZEKRÓJ B-B

JEDNOSTKA PROJEKTOWA:
MANUFAKTURA MAREK KOGUCIUK
www.manufaktura.biz.pl
ul. Zielona 18/4, 71-013 Szczecin
tel. kom. 609-781-909

INWESTOR:
Gmina Miasto Włocławek, Zielony Rynek 11/13,
87-800 Włocławek

OBIEKT:
Elementy małej architektury w ramach
zadania pn.: "Rozbudowa infrastruktury sportowo-rekreacyjnej
przy Szkole Podstawowej nr 20 we Włocławku"

ZESPÓŁ:

PROJEKTANT BRANŻY ARCH.	NR UPR.	PODPIS
mgr inż. arch. Marek Koguciuk	12/P/98	
SPRAWDZIŁ	NR UPR.	PODPIS
mgr inż. arch. Monika Lichota-Tuszyńska	5/ZPOIA/2006	
OPRACOWAŁ	NR UPR.	PODPIS
mgr inż. arch. Marta Bryłka		

RODZAJ OPRACOWANIA:
Przekroje

BRANŻA:
ARCHITEKTURA

SKALA 1:50

DATA:
05.04.2019

A2